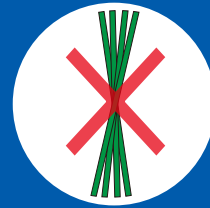


高性能粘着トラップ

ホリバー®



付属の針金(緑色)なしでも
簡単に吊り下げられます!



害虫を強力粘着!

アリスタ独自のカラーで効果的に誘引!



害虫全般には
(コナジラミ、アブラムシ、
ハモグリバエ、アザミウマなど)



ホリバー・イエロー

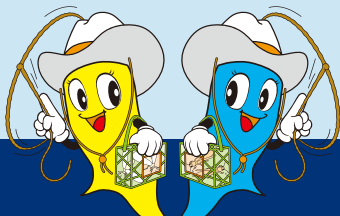


特にヒラズハナアザミウマ、
ミカンキイロアザミウマには
ホリバー・ブルー

スワルスキー使用時はホリバーの大量設置がお勧め!
成虫を捕殺してスワルスキーの働きやすい環境作りを!

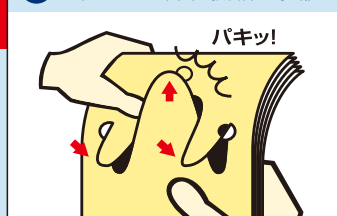
吊り下げスリットで
作業楽チン!

針金による設置ももちろん可能!

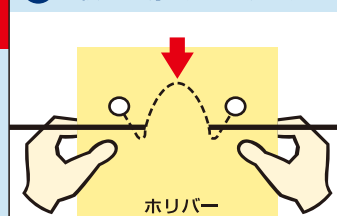


設置の手順

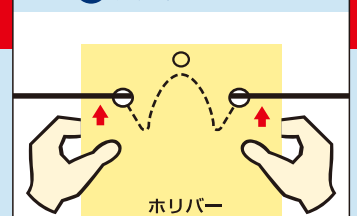
① 10枚まとめて3箇所 of 接合部を切り離す



② 1枚ずつ切れ込みに差し込む



③ 穴に通すだけ!



♀成虫を1匹減らせば、卵が200個減る!だからホリバー®!!

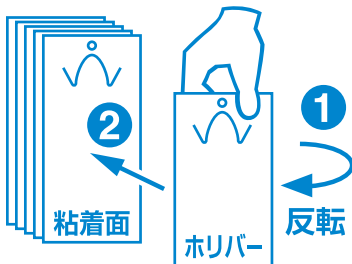
ミカンキイロアザミウマの雌成虫は一生で200個以上の卵を産卵します。

特長

- 1 コナジラミ類、アブラムシ類、ハモグリバエ類、アザミウマ類等の害虫全般が好むイエローと、アザミウマ類が特に好むブルーに着色されたプラスチック製粘着板です。
- 2 害虫が好む色調を採用しています。定評ある独自のカラーで、天敵やマルハナバチは誘引されにくくなっています。
- 3 吊り下げ用のスリットが入っているので、作業効率がアップします。
- 4 ホリバーロールとの併用で、より一層効果が高まります。

ご使用の前に

両端の2枚は、片面に粘着剤が付いていないため、両面に粘着剤を付着させてから使用してください。



使用方法

捕獲用

定植後より、10a当たり100~400枚程度のホリバーを、作物の約10~30cm上に吊り下げます。

※ハウスの入り口、畝端、サイドなど害虫が発生しやすい場所に集中的に吊り下げるとよい。
 ※ハモグリバエの捕獲には黄色を用い、地面に水平に20cm位の高さに寝かせて使用すると、羽化直後のハモグリバエ成虫の捕獲に有効です。
 ※1m間隔で吊り下げると、より効果的です。



モニタリング用

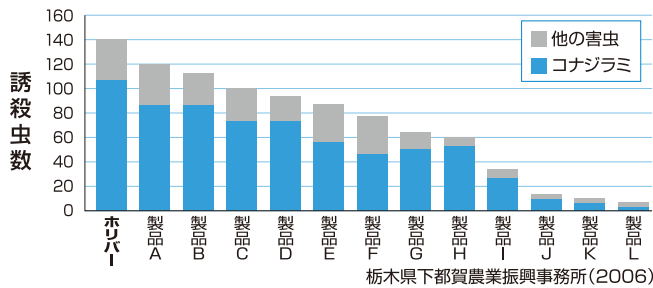
手順1 定植後より、10a当たり10枚程度のホリバーを作物の約10~30cm上に吊り下げます。

手順2 害虫が捕獲されたら、天敵の放飼や化学農薬の散布時期を検討します。害虫の捕獲数を数える場合は、ラップで包むと取り扱いが容易になります。

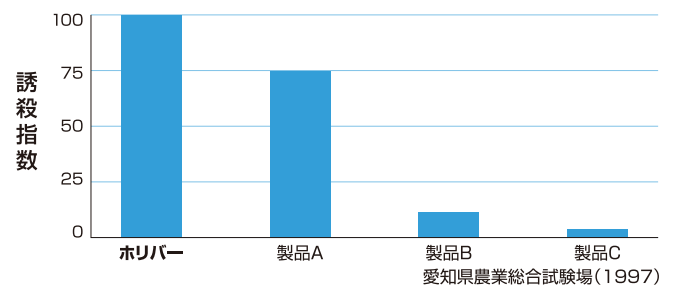
使用方法の詳細はこちら → http://arystalifescience.jp/catalog/p_horiver.php
 動画で取り付け方の確認ができます!

◆粘着板比較試験結果

ホリバー・イエロー 他社製品との価格10円当りの誘殺虫数の比較



ホリバー・ブルー ホリバーへの誘殺指数を100とした時の他社製品の誘殺程度



展張カンタン!! ホリバーロール®



ホリバーロールとは?

コナジラミ、アブラムシ、ハモグリバエなどの害虫が好むイエローに着色された粘着テープで、施設内への害虫の侵入を防いだり、大量誘殺に使用します。高い誘引力と強い粘着力がホリバー同様に好評です。

ホリバーの姉妹品

◆商品規格

ホリバーロール
 イエロー
 15cm幅×150m巻き

◆効果的な設置パターン例

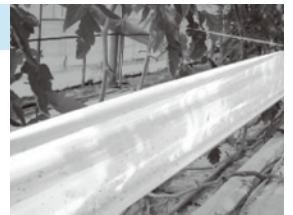
ハウスの外周に張る

1.5~2m間隔で直管パイプをたてて、高さ1~1.5m壁面から30~50cmの位置に設置してください。



条間に張る方法

株が小さいうちに張ると高い効果を得られます。細い紐を通してその紐につり下げていくと楽に張れます。幅は10~15cmにして用いてください。



●使用前にはパッケージをよく読んでください。 ●パッケージの記載以外には使用しないでください。

アリスライフサイエンス株式会社

〒104-6591 東京都中央区明石町8-1
 TEL 03-3547-4415 FAX 03-3547-4695
<http://www.arystalifescience.jp>