

捕食性天敵

農林水産省登録 第20657号

タイリク[®]

タイリクヒメハナカメムシ剤

アザミウマに
強力パンチ!!

捕食性天敵

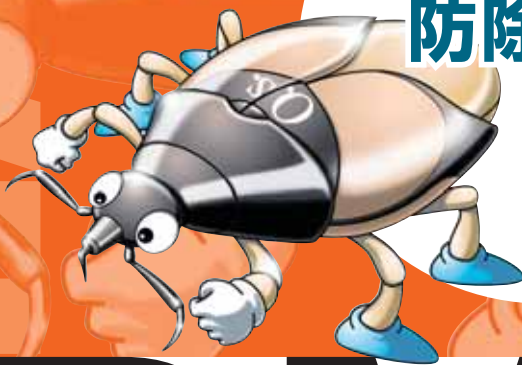
農林水産省登録 第19933号

ククメリス[®]

ククメリスカブリダニ剤

予防的導入で
長く効く!!

最難防除害虫の
アザミウマ
防除に!!



IPMで アザミウマ防除



ホリバーとホリバーロール、およびネットを併用して

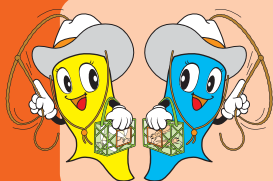
高性能粘着トラップ(ブルー・イエロー)

ホリバー[®]

アザミウマを
シャットアウト!

高性能粘着トラップ(ブルー・イエロー)

ホリバーロール[®]



捕食性天敵 **タイリク**®

タイリクヒメハナカメムシ剤 **250ml** (250頭入り)

有効成分：タイリクヒメハナカメムシ成虫 50頭 / 50ml
 性状：淡褐色細粒
 包装：250mlポリエチレン瓶

特長

冬季の短日条件下でも有効に働くことが可能です。
 また春先から秋にかけての高温期の使用がより効果的です。

夜温の低下は発育に悪影響を及ぼす場合があるため、
 夜温管理は15℃以上が理想的です。

■ 適用害虫と使用方法

作物名	適用病害虫名	使用量	使用時期	本剤の使用回数	使用方法	タイリクヒメハナカメムシを含む農薬の総使用回数
野菜類 (施設栽培)	アザミウマ類	500~2,000ml / 10a (約500~2,000頭)	発生初期	—	放飼	—

捕食性天敵 **ククメリス**®

ククメリスカブリダニ剤 **100g** (50,000頭入り)

有効成分：ククメリスカブリダニ 50,000頭 / 100g
 性状：淡褐色細粒
 包装：ポリエチレン瓶 (100g、50,000頭入り)

特長

高い生存能力をもつのでアザミウマの発生前から導入・定着でき、「待ち伏せ」させておく効果的に密度抑制します。

敷きわらやもみ殻を置き、住処にさせると定着が良くなり長期間アザミウマを効果的に抑制します。

〔また敷きわら等は液肥など水溶液散布時の天敵の流亡を防ぎます。〕

施設ほうれんそうのケナガコナダニにも効果的です!

■ 適用害虫と使用方法

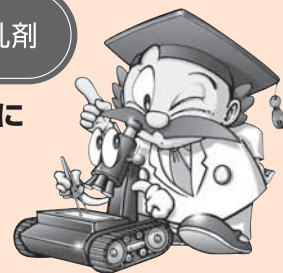
作物名	適用病害虫名	使用量	使用時期	本剤の使用回数	使用方法	ククメリスカブリダニを含む農薬の総使用回数
野菜類 (施設栽培)	アザミウマ類	50~100頭 / 株	発生初期	—	放飼	—
ほうれんそう (施設栽培)	ケナガコナダニ	200~400g / 10a				
シクラメン (施設栽培)	アザミウマ類	50~100頭 / 株				

微生物殺虫剤 **ボタニガード**® ES ポーベリア バシアーナ乳剤



特長

- 広範囲の害虫 (コナジラミ類・アザミウマ類・コナガなど) に効果のある昆虫病原性糸状菌製剤です。
- 抵抗性害虫にも優れた効果を発揮します。
- 農薬散布回数にカウントされない微生物農薬です。
- 乳剤タイプで、乾燥による影響が低減されました。



■ 適用害虫と使用方法

作物名	適用病害虫名	希釈倍数	使用液量	使用時期	本剤の使用回数	使用方法	ポーベリア バシアーナを含む農薬の総使用回数
野菜類	アザミウマ類	500~1000倍	100~300ℓ / 10a	発生初期	—	散布	—
	コナジラミ類 コナガ	500倍					
キャベツ レタス	アオムシ オオタバコガ						
トマト ミニトマト	コナジラミ類	500~2000倍	1000ℓ / 10a 200~700ℓ / 10a				
茶	クワシロカイガラムシ	500倍					
マンゴー	チャノキイロアザミウマ	1000倍					

農薬は正しく使いましょう ● ラベルをよく読んでください。 ● ラベルの記載以外には使用しないでください。 ● 本剤は小児の手の届く所には置かないでください。

天敵はさまざまな防除手段を組み合わせた IPM (総合的病害虫防除) の中心的な手段として最適です。

アリスライフサイエンス株式会社
 〒104-6591 東京都中央区明石町8-1
 TEL 03-3547-4415 FAX 03-3547-4695
<http://www.agrofrontier.com>