



捕食性天敵

農林水産省登録 第22232号

**スパイカル® EX**

ミヤコカブリダニ剤

「ゼロ放飼※」で待ち伏せ防除!

※「ゼロ放飼」とは、スパイカルEXを放飼する前に化学農薬を散布してハダニの密度をできるだけ「ゼロ」にした後に放飼することです。



捕食性天敵

農林水産省登録 第21685号

**スパイデックス®**

チリカブリダニ剤

高い捕食力と増殖力で  
防除の取りこぼしもカバー!

IPMで  
ハダニ防除



微生物殺虫剤

ポタニガード® ES が 野菜類  
ハダニ類 に適用拡大!!



# 2つの天敵を組み合わせてハダニ類を防除

捕食性天敵

## スパイカル® EX

ミヤコカブリダニ剤

250ml(5,000頭入)  
100ml(2,000頭入)

有効成分：ミヤコカブリダニ 200頭/10ml  
性状：淡褐色粒  
包装：250ml(5,000頭入)、100ml(2,000頭入) ポリエチレン瓶

農林水産省登録 第22232号



### 特長

飢餓耐性が高く、ハダニを待ち伏せて捕食します。  
[スケジュール放飼しても、定着します。]

餌ダニが入っているため、活性が高い状態でお届けできます。定着が良くなりハダニを効果的に抑制します。

果樹類・花き類のハダニ防除にも効果的です。

### 適用害虫と使用方法

2018年8月現在の登録

| 作物名            | 適用病害虫名                         | 使用量                            | 使用時期 | 本剤の使用回数 | 使用方法 | ミヤコカブリダニを含む農薬の総使用回数 |
|----------------|--------------------------------|--------------------------------|------|---------|------|---------------------|
| 野菜類            | ハダニ類                           | 100~300ml/10a<br>(約2000~6000頭) | 発生初期 | —       | 放飼   | —                   |
| 豆類(種実)         |                                |                                |      |         |      |                     |
| いも類            |                                |                                |      |         |      |                     |
| 果樹類            |                                |                                |      |         |      |                     |
| 花き類・観葉植物(施設栽培) | 100~300ml/10a<br>(約2000~6000頭) |                                |      |         |      |                     |
| 茶              | カンザワハダニ                        | 200ml/10a<br>(約4000頭)          |      |         |      |                     |

捕食性天敵

## スパイデックス®

チリカブリダニ剤

100ml(2,000頭入)

有効成分：チリカブリダニ 2,000頭/100ml  
性状：淡褐色粒  
包装：100mlポリエチレン瓶(2,000頭入)

農林水産省登録 第21685号



### 特長

ハダニの発生初期に導入すると高い捕食性を発揮します。  
[高い捕食力でハダニの密度を極少に下げることが可能。]

ハダニのいるところ为重点的に放飼すると一層効果的です。

最適湿度は60%以上です。保湿で防除効果が高まります。

### 適用害虫と使用方法

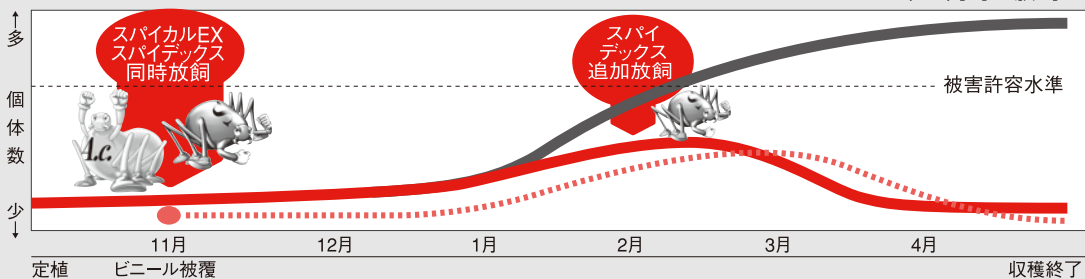
2018年8月現在の登録

| 作物名                      | 適用病害虫名            | 使用量                              | 使用時期 | 本剤の使用回数 | 使用方法 | チリカブリダニを含む農薬の総使用回数 |
|--------------------------|-------------------|----------------------------------|------|---------|------|--------------------|
| 野菜類(施設栽培)                | ハダニ類              | 100~300ml/10a<br>(約2000~6000頭)   | 発生初期 | —       | 放飼   | —                  |
| 豆類(種実)(施設栽培)             |                   |                                  |      |         |      |                    |
| いも類(施設栽培)                |                   |                                  |      |         |      |                    |
| 果樹類(施設栽培)                |                   |                                  |      |         |      |                    |
| 花き類・観葉植物(施設栽培、ただし、ばらを除く) |                   |                                  |      |         |      |                    |
| ばら(施設栽培)                 | 100ml/10a(約2000頭) |                                  |      |         |      |                    |
|                          |                   | 100~2000ml/10a<br>(約2000~40000頭) |      |         |      |                    |

### オススメの使用時期

いちご

ハダニが見えなくてもビニール被覆直後に天敵に影響のないハダニ剤を散布します。その後、10a当りスパイカルEX1本とスパイデックス1~3本を同時に放飼してください。



ハダニ(無処理区)  
ハダニ(天敵導入区)  
天敵 [スパイカルEX]

農薬は正しく使いましょう ●ラベルをよく読んでください。 ●ラベルの記載以外には使用しないでください。 ●本剤は小児の手の届く所には置かないでください。

天敵はさまざまな防除手段を組み合わせたIPM(総合的病害虫防除)の中心的な手段として最適です。

アリスタライフサイエンス株式会社  
〒104-6591 東京都中央区明石町8-1  
TEL 03-3547-4415 FAX 03-3547-4695  
<http://www.arystalifescience.jp/>